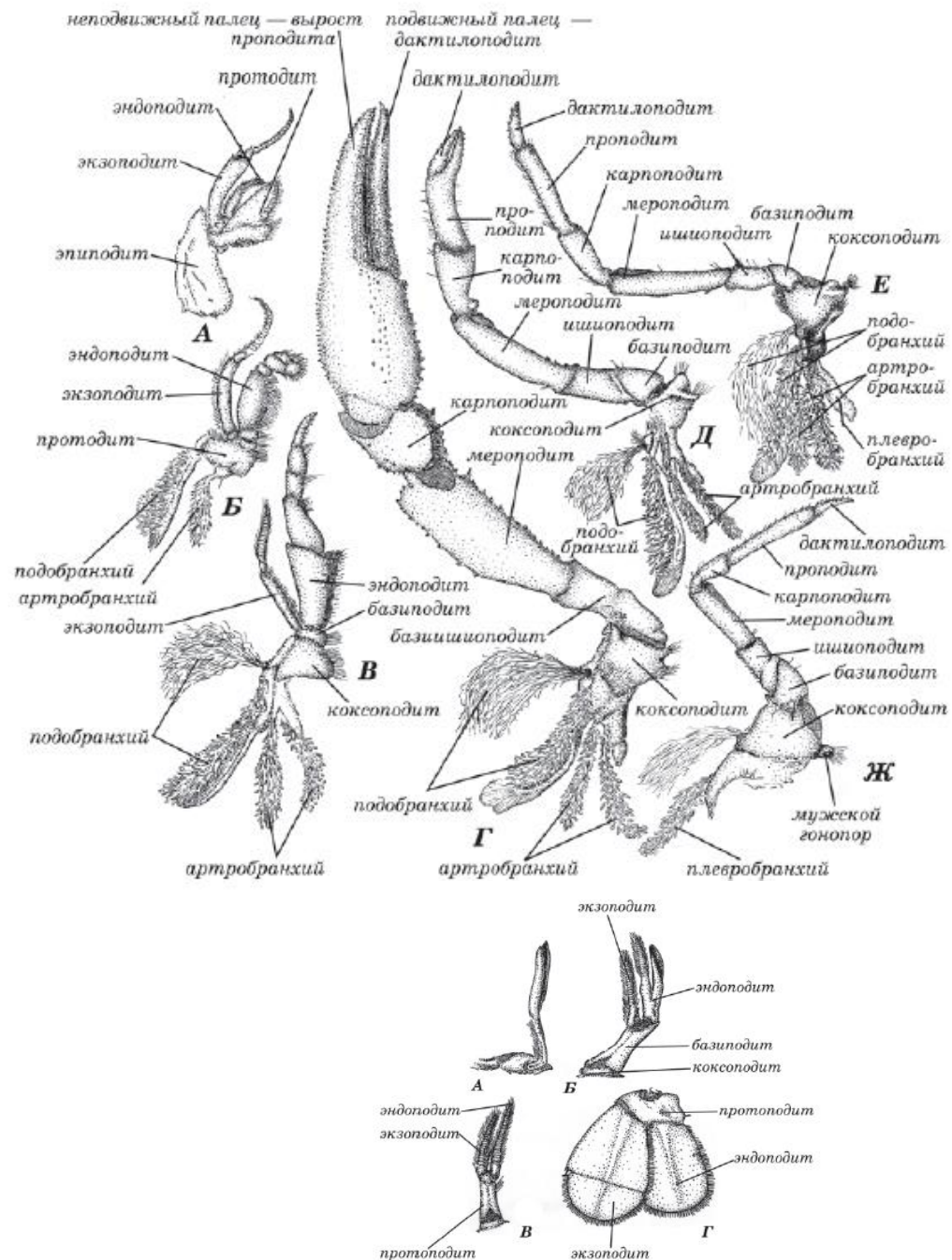
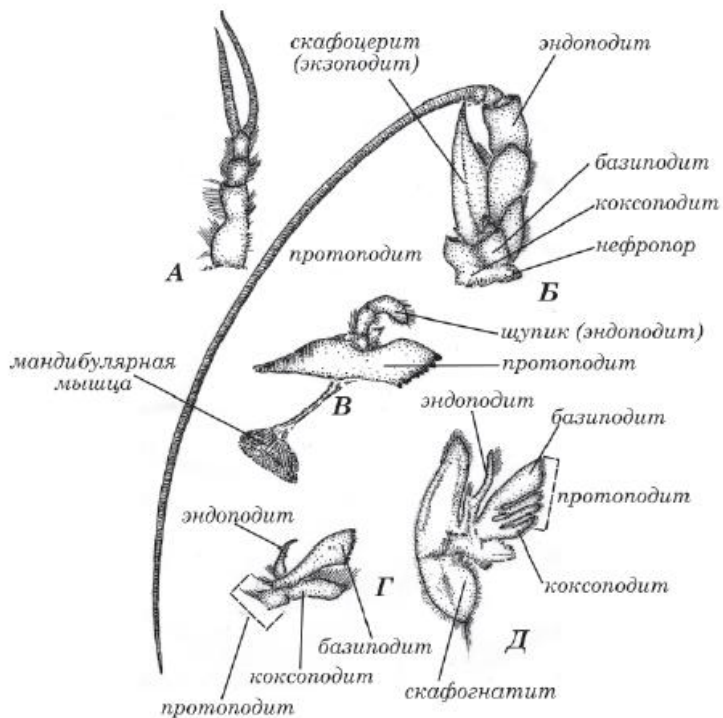
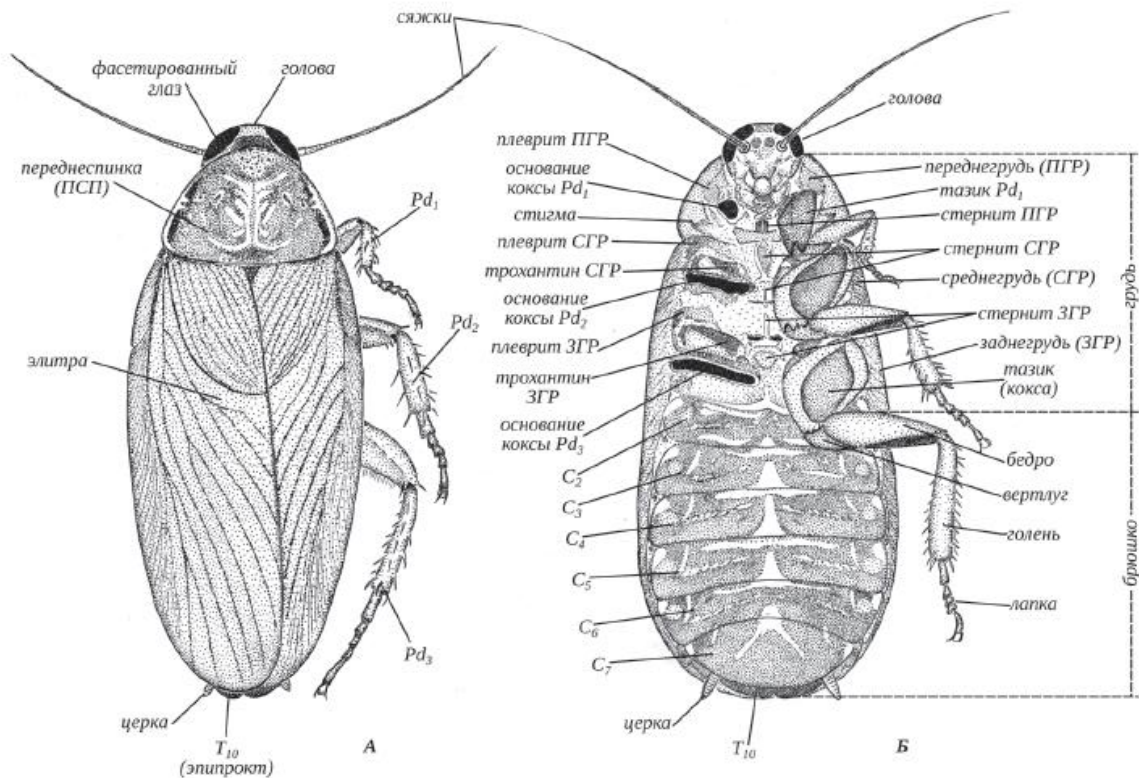
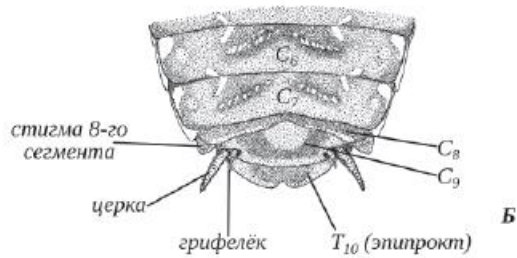
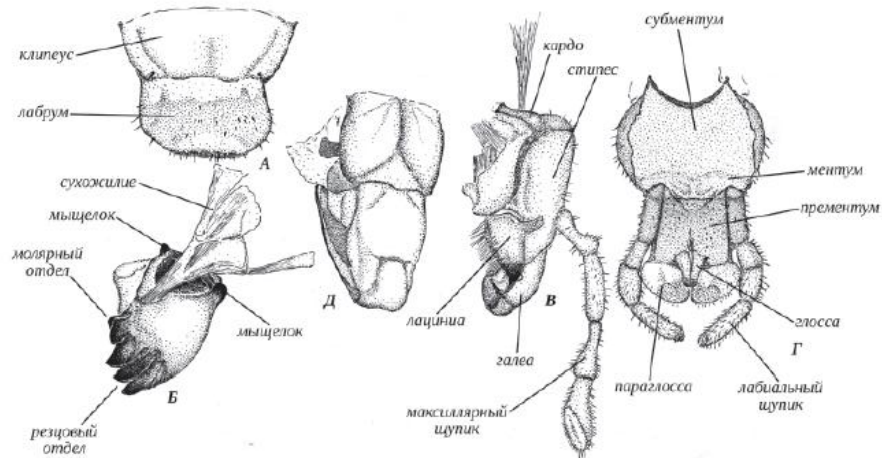
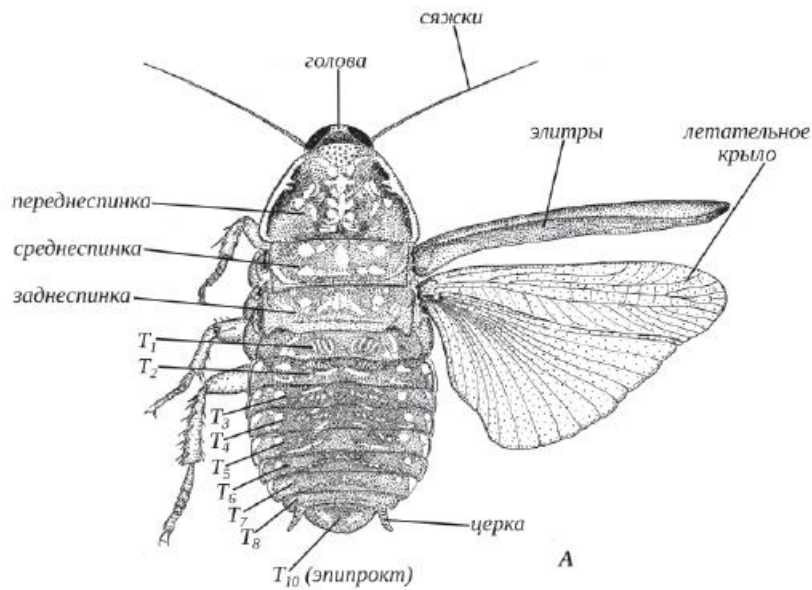


Сегментарный состав тела и конечности речного рака

Название отдела, номер сегмента	Название придатков	Протоподит	Экзоподит	Эндоподит	Эпиподит
ПО*	Глаза				
I	Антенны I	+	+	+	-
II	Антенны II	+		+	-
III	Мандибулы	+	-	+	-
IV	Максиллы I	+		+	-
V	Максиллы II	+	+++	+	+++
VI	Максиллопеды I	+	+	+	+
VII	Максиллопеды II	+	+	+	+
VIII	Максиллопеды III	+	+	+	+
IX	Переподы I (жабры)	+	-	+	+
X	Переподы II	+	-	+	+
XI	Переподы III	+	-	+	+
XII	Переподы IV	+	-	+	+
XIII	Переподы V	+	-	+	+
XIV	Самец — гонопода (плеопода) I	++++	-	++++	-
	Самка — плеопода I, рудимент				
XV	Самец — гонопода (плеопода) II	+	+	+	-
	Самка — плеопода II	+	+	+	-
XVI	Плеопода III	+	+	+	-
XVII	Плеопода IV	+	+	+	-
XVIII	Плеопода V	+	+	+	-
XIX	Плеопода VI — уропода	+	+	+	-
Тельсон	Анальное отверстие				





- Labels for the ventral view of the beetle (Figure Б):
 - связки (sutures)
 - голова (head)
 - плеврит ПГР (pleuron of the prothorax)
 - основание коксы Pd₁ (base of the first coxa)
 - стигма (stoma)
 - плеврит СГР (pleuron of the mesothorax)
 - трохантин СГР (trochantin of the mesothorax)
 - основание коксы Pd₂ (base of the second coxa)
 - плеврит ЗГР (pleuron of the mesothorax)
 - трохантин ЗГР (trochantin of the mesothorax)
 - основание коксы Pd₃ (base of the third coxa)
 - C₂, C₃, C₄, C₅, C₆, C₇ (abdominal segments)
 - церка (anus)
 - T₁₀ (эпипрокт) (epiproct)
 - переднегрудь (ПГР) (prothorax)
 - тазик Pd₁ (basitarsus Pd₁)
 - стернит ПГР (sternite of the prothorax)
 - стернит СГР (sternite of the mesothorax)
 - среднегрудь (СГР) (mesothorax)
 - стернит ЗГР (sternite of the mesothorax)
 - заднегрудь (ЗГР) (metathorax)
 - тазик (коксы) (basitarsus)
 - бедро (femur)
 - вертлуг (trochanter)
 - голень (tibia)
 - лапка (tarsus)
 - грудь (thorax)
 - брюшко (abdomen)