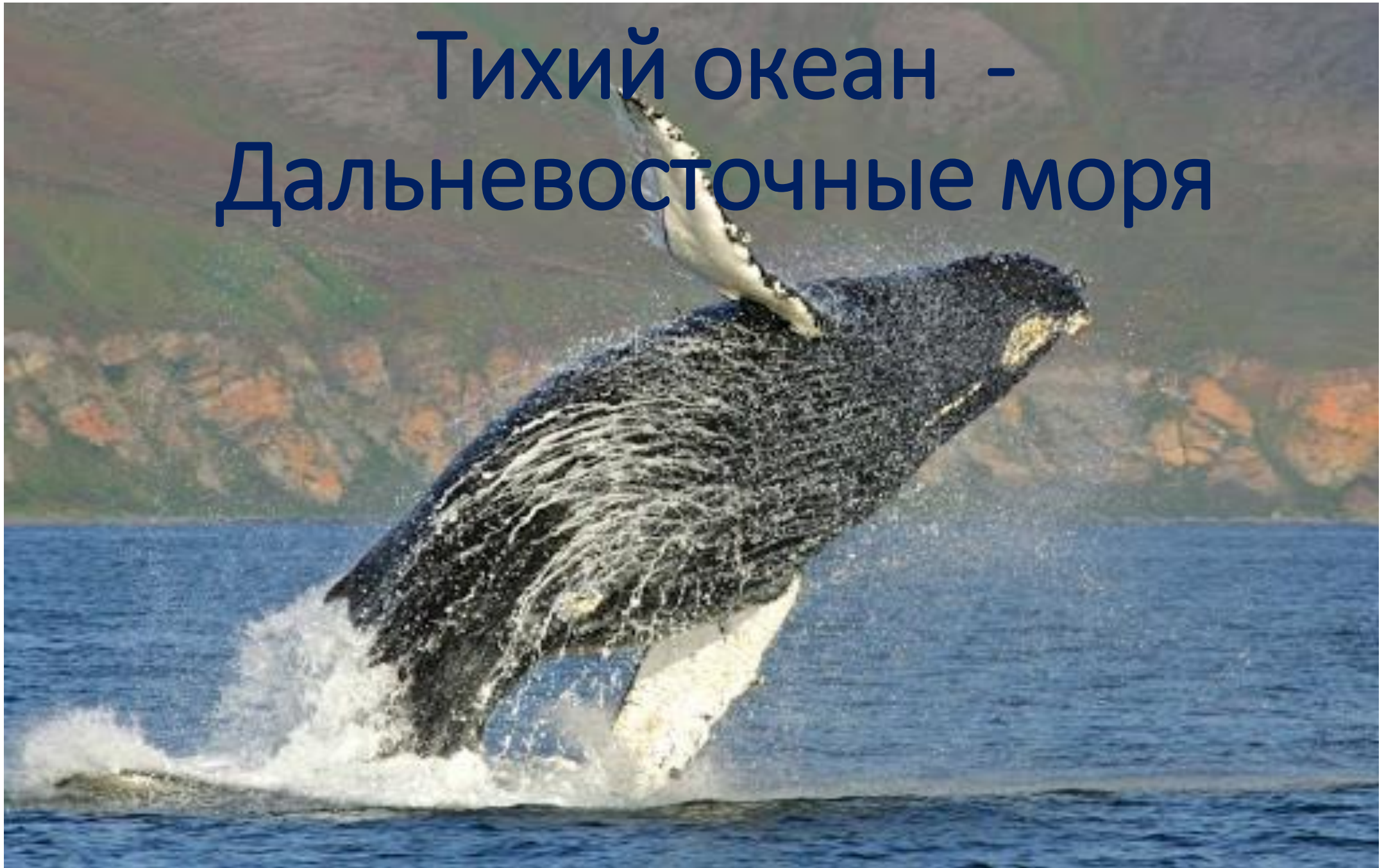
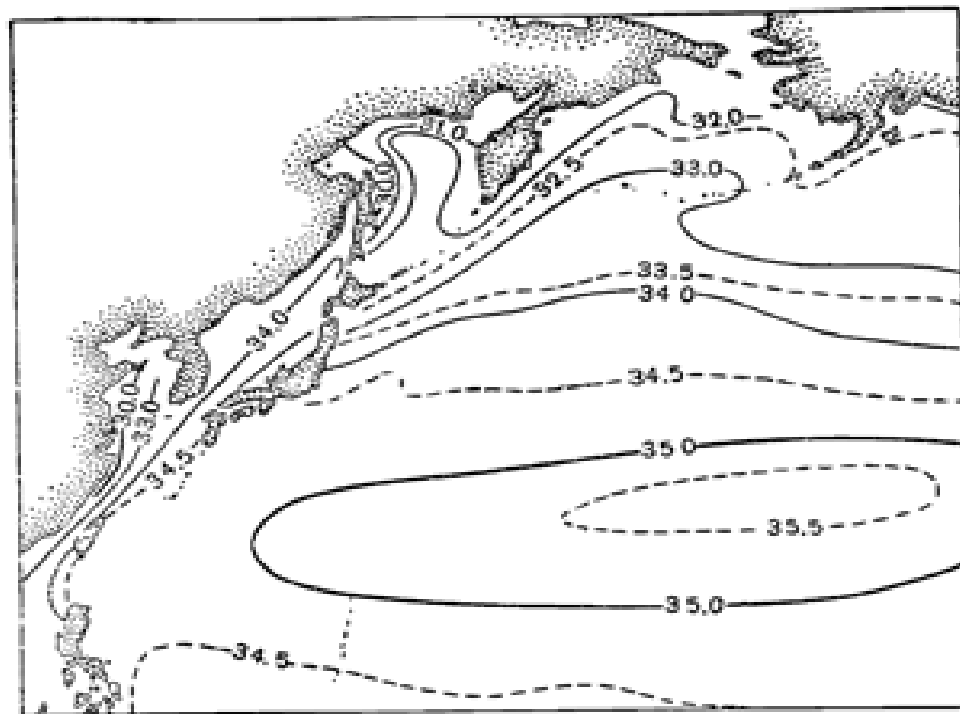
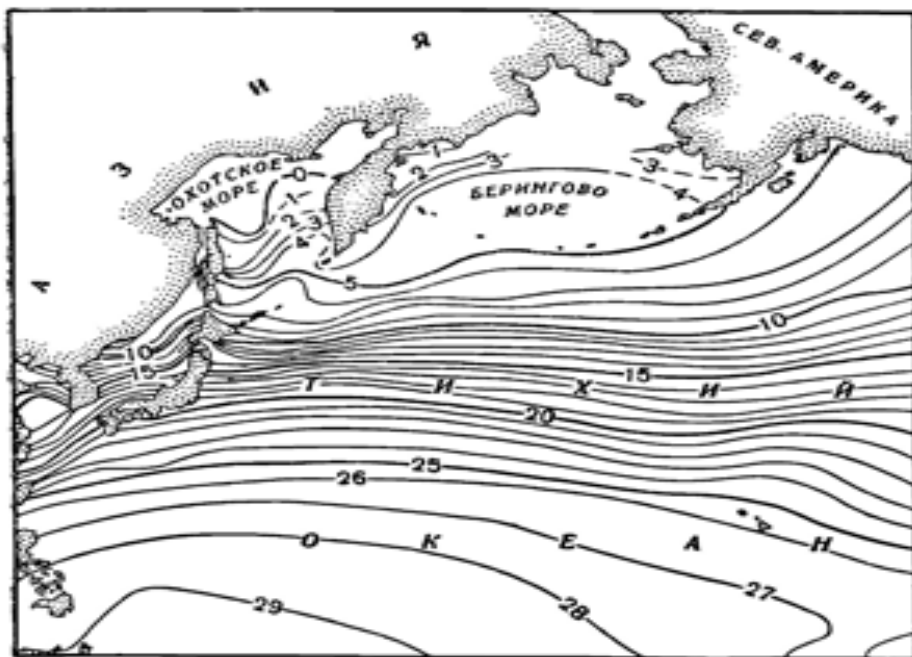
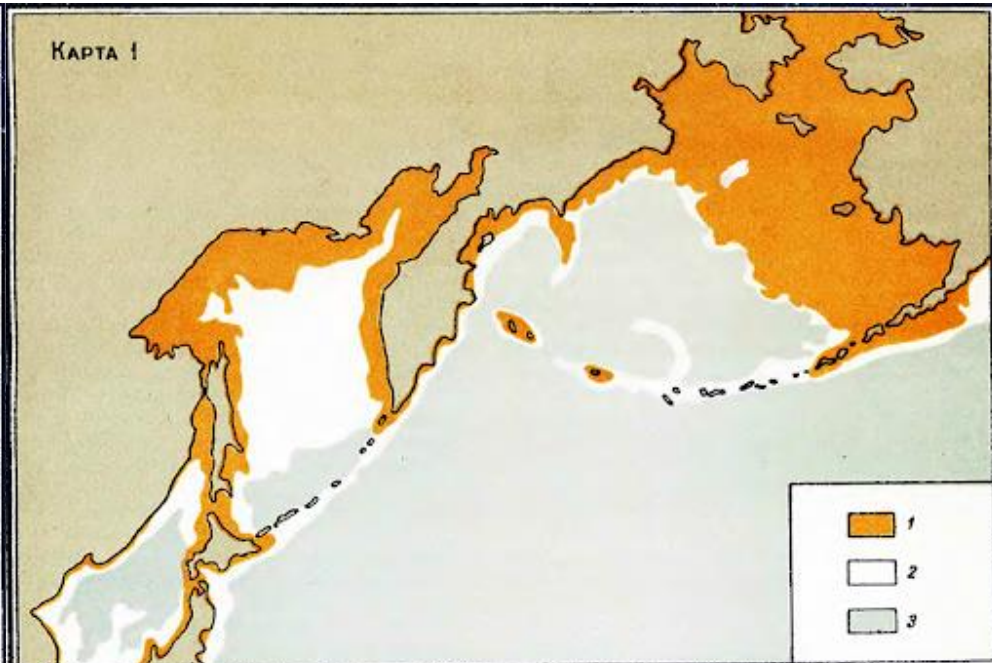
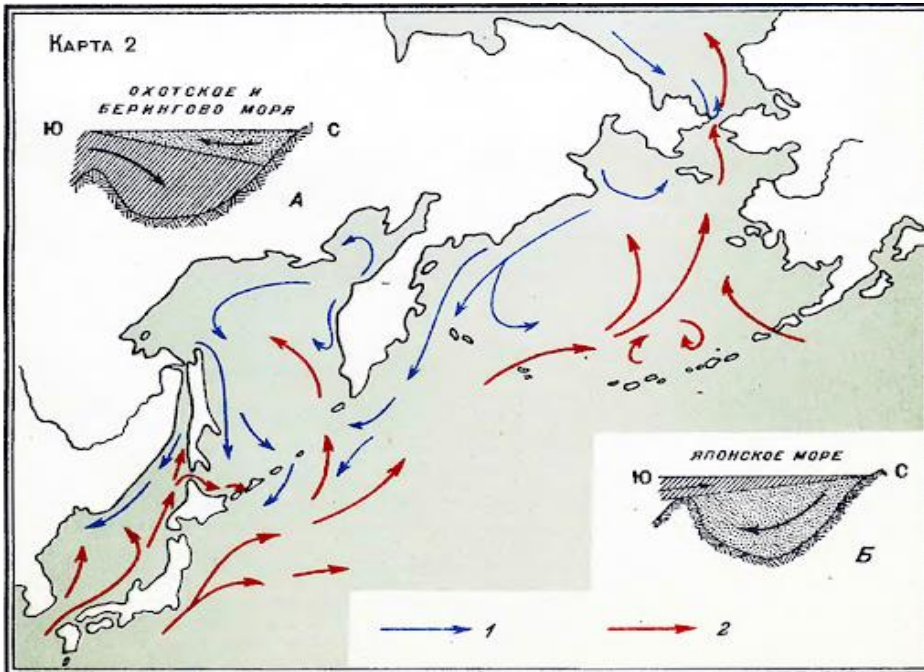


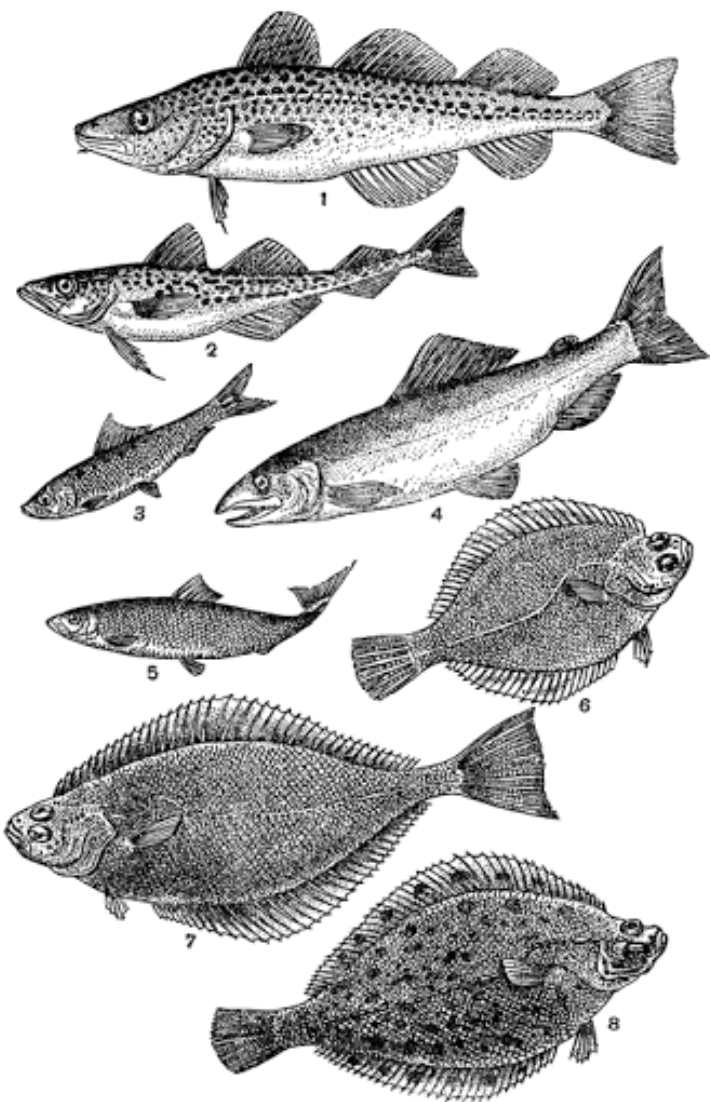
Тихий океан - Дальневосточные моря



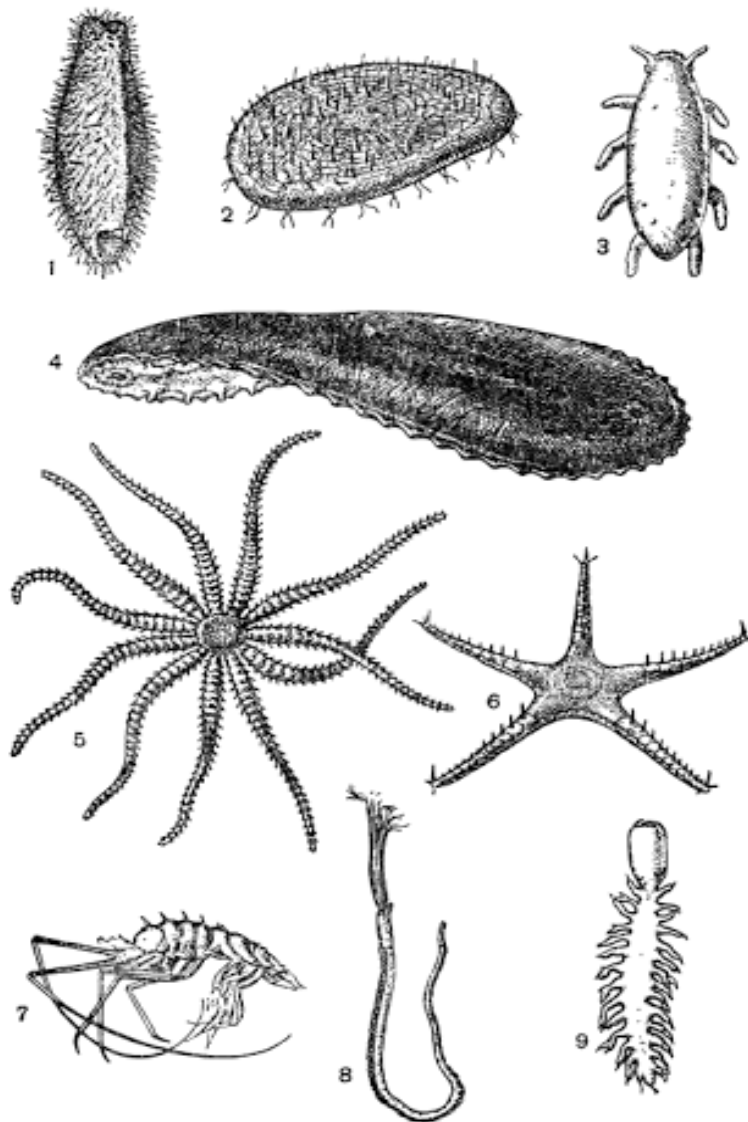




Обитатели Дальневосточных морей



Промысловые рыбы



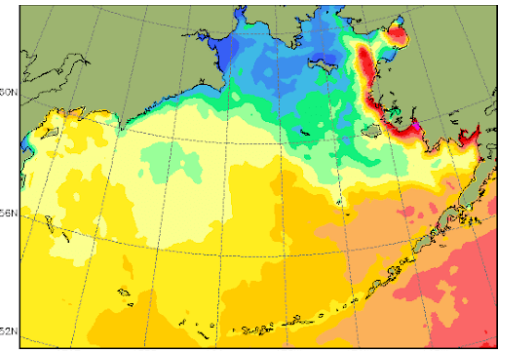
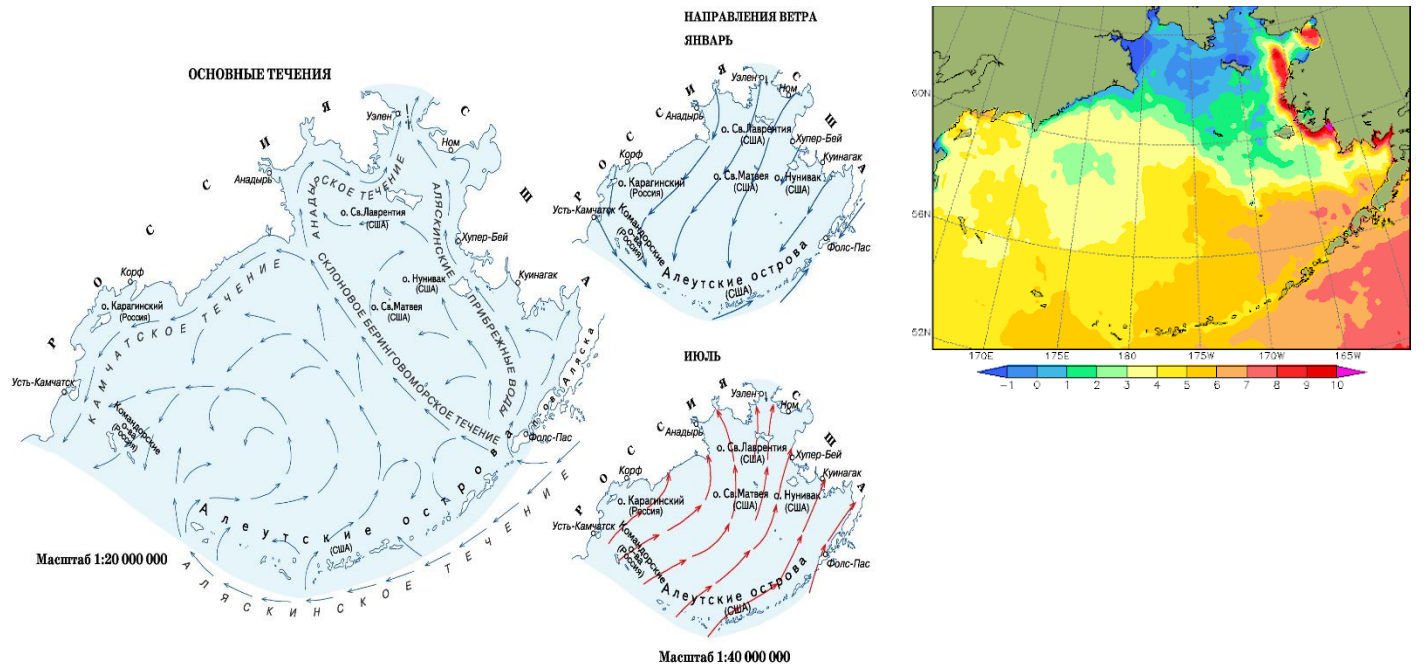
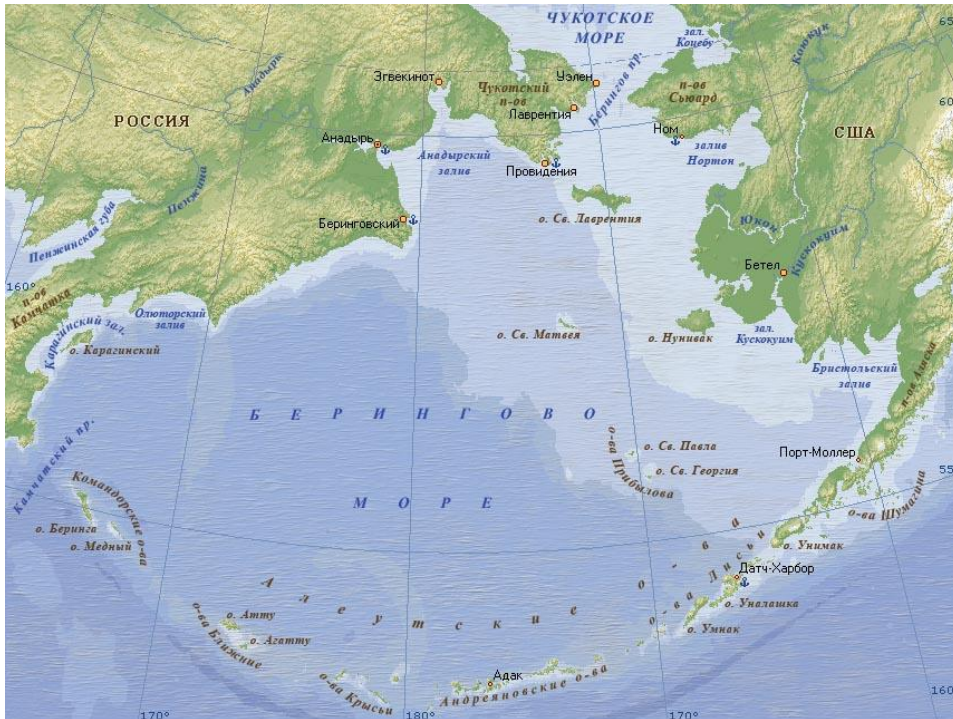
Глуководная фауна



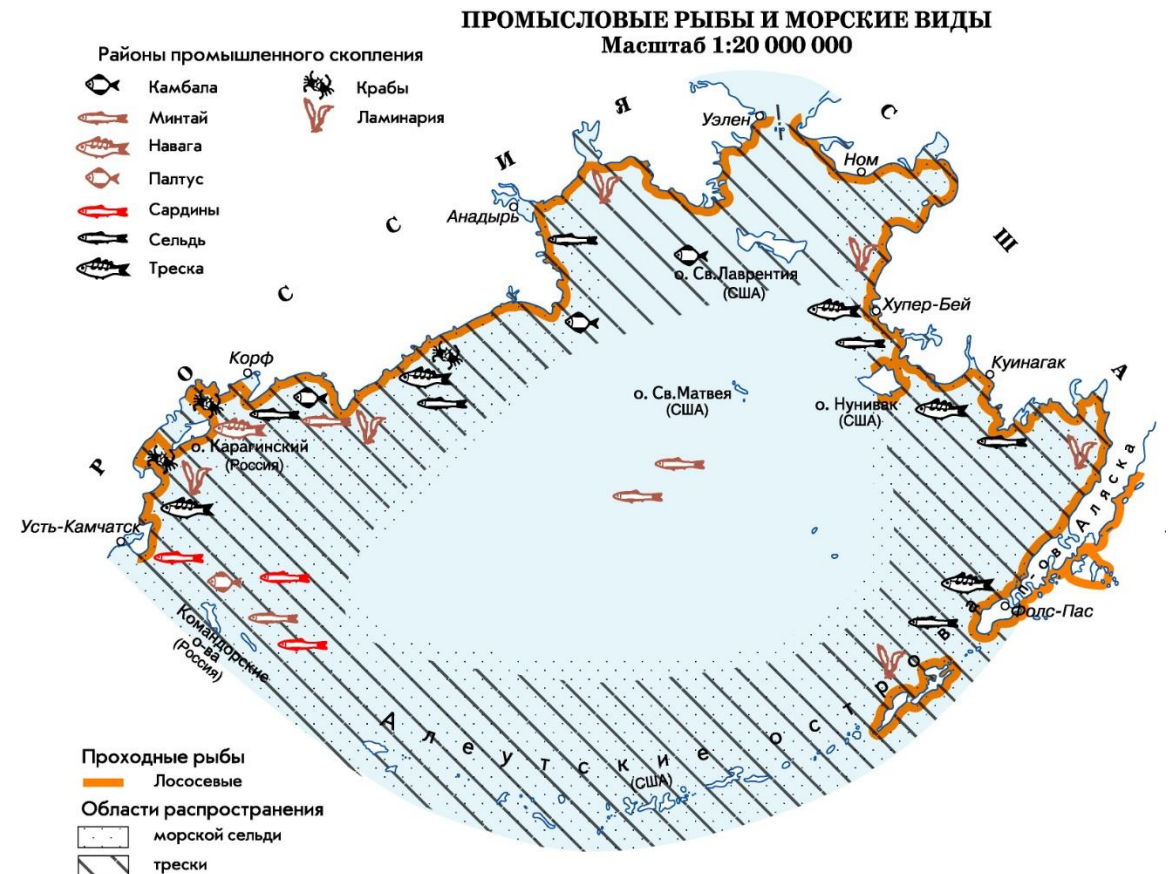
Характерные обитатели

Беренгово море

- Самое большое, самое глубокое (но холодное)
- Настоящий океан



- Площадь 2 315 000 км² Объём 3 796 000 км³
- Наибольшая глубина 4151 м Средняя глубина 1600 м
- Температура воздуха над акваторией до +7... +10 °С летом и -1... -23 °С зимой. Солёность 33—34,7‰.



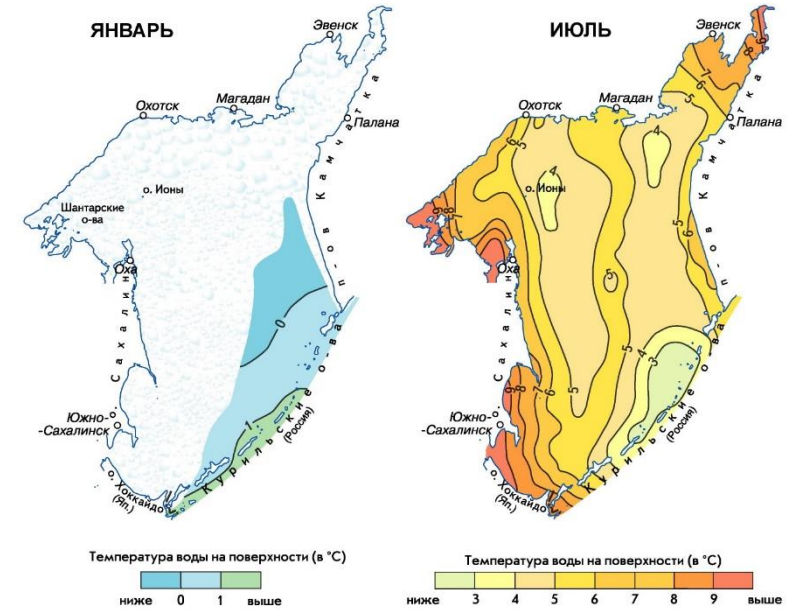
Охотское море

- Самое богатое
- Разнообразиие во всем

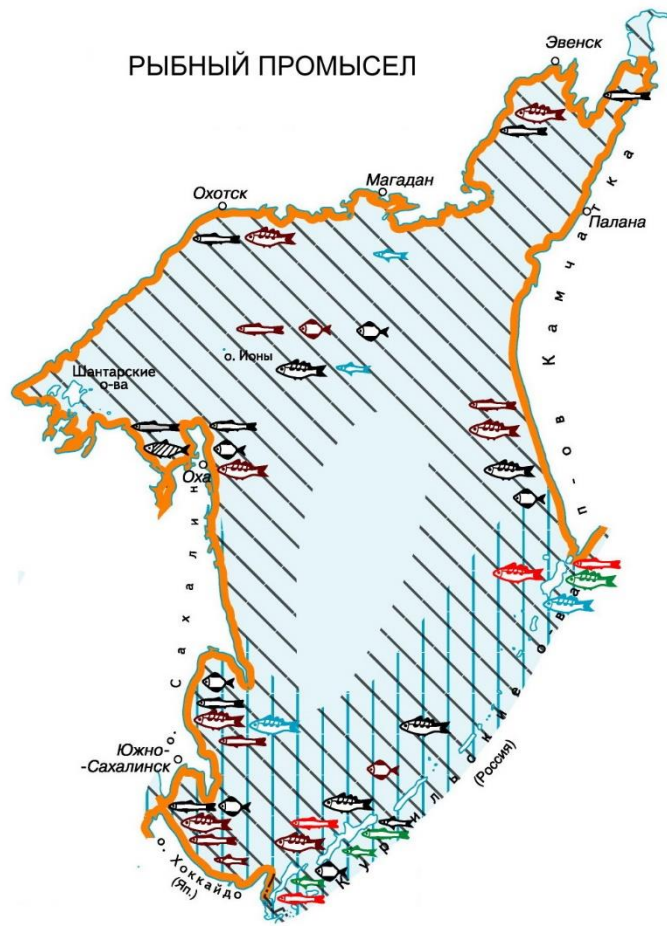
Площадь 1603 тыс. км²
Объём 1318 тыс. км³
Наибольшая глубина 3916 м
Средняя глубина 821 м



ТЕМПЕРАТУРА ВОДЫ НА ПОВЕРХНОСТИ МОРЯ



РЫБНЫЙ ПРОМЫСЕЛ



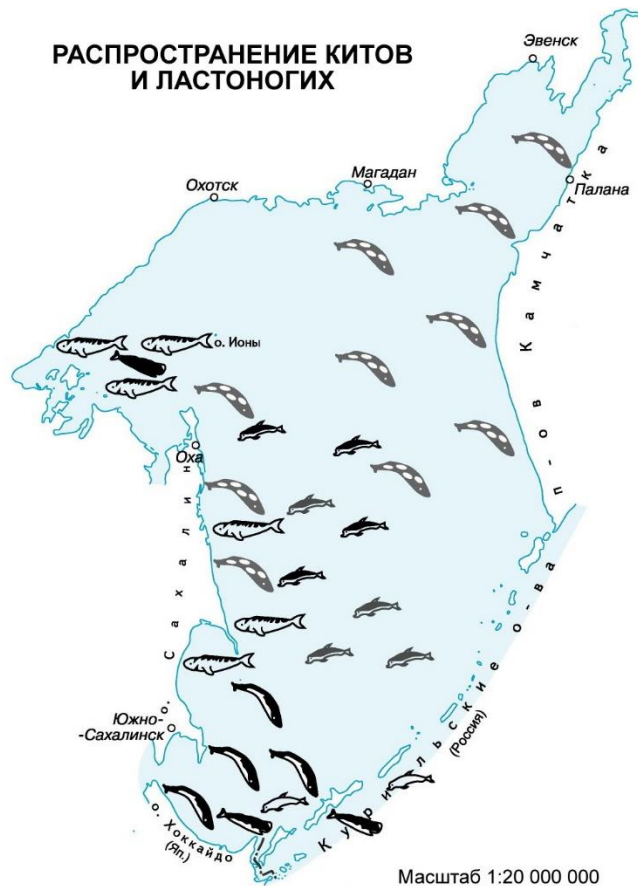
Районы промышленного скопления

- | | | | |
|--|----------|--|-------------|
| | Анчоус | | Песчанка |
| | Камбала | | Сайра |
| | Корюшка | | Сардина |
| | Лемонема | | Сельдь |
| | Макрурус | | Терпуг |
| | Минтай | | Треска |
| | Мойва | | Толстолобик |
| | Навага | | Щука |
| | Палтус | | |

Области распространения

- | | | | |
|--|----------------|--|-----------------|
| | Проходные рыбы | | трески и сельди |
| | Лососевые | | сардин |

РАСПРОСТРАНЕНИЕ КИТОВ И ЛАСТОНОГИХ



Масштаб 1:20 000 000

Распространение китов и ластоногих

- | Места скопления усатых китов | | Места скопления зубатых китов | |
|------------------------------|--------------------|-------------------------------|-----------------------------|
| | Малый полосатик | | Белуха |
| | Кит Брайда (Брюде) | | Обыкновенный дельфин |
| | Южный гладкий кит | | Белобокая морская свинья |
| | Серый кит | | Обыкновенная морская свинья |

Примечание. 1. Киты (финвал, сейвал, малый полосатик, южный гладкий, синий, горбатый, кашалот, белуха, нарвал, гринда, афалина, продельфины - уздечковый, полосатый и вертящийся, обыкновенный дельфин, обыкновенная морская свинья, белобокая морская свинья, серый дельфин), ластоногие (кольчатая и охотоморская нерпа, морской заяц, ларга, полосатый тюлень, северный морской лев, сивуч, северный морской котик) распространены повсеместно.

2. Все виды китов являются охраняемыми.

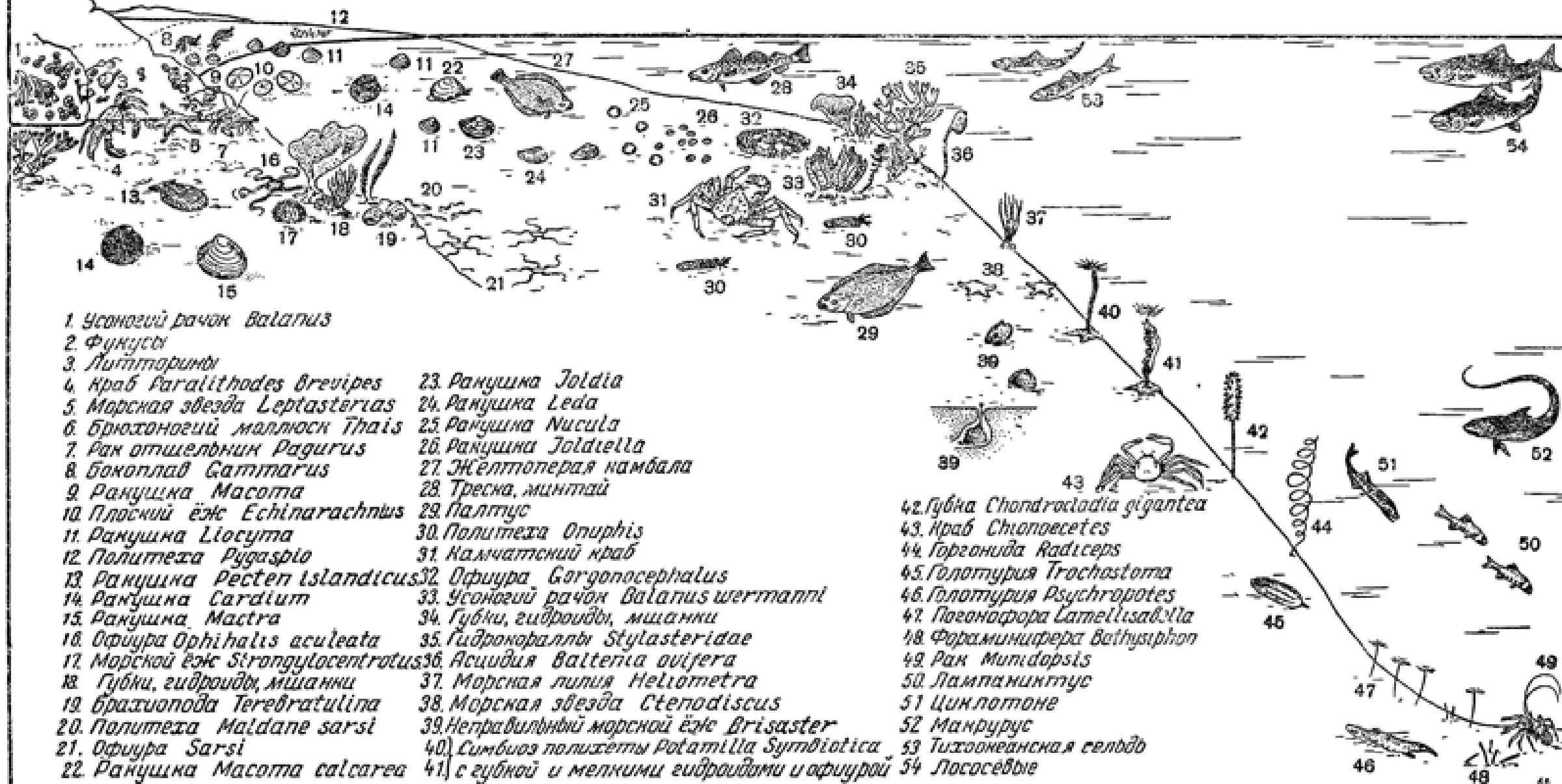
МЕСТА ОБИТАНИЯ ПРОМЫСЛОВЫХ МОРСКИХ ВИДОВ

- | | | | |
|--|----------------------|--|--------------------|
| | Командорский кальмар | | Северный кальмар |
| | Северный кальмар | | Ламинрия Гурьновой |
| | Камчатский краб | | Ламинрия японская |
| | Трепанг | | |



Масштаб 1:15 000 000

Обитатели Охотского моря по Л.А.Зенкевич 1956



1. Усаоный рачок *Balanus*

2. Фукусы

3. Литторины

4. Краб *Paralithodes brevipes*

5. Морская звезда *Leptasterias*

6. Брюхоногий моллюск *Thais*

7. Рак отшельник *Pagurus*

8. Бакоплд *Gammarus*

9. Ракушка *Macoma*

10. Плоский ёж *Echinarachnus*

11. Ракушка *Liopecten*

12. Политеза *Pycaspia*

13. Ракушка *Pecten islandicus*

14. Ракушка *Cardium*

15. Ракушка *Macra*

16. Офиура *Ophiopsis aculeata*

17. Морской ёж *Strongylocentrotus*

18. Губки, гидроида, мшанки

19. Брюхонода *Terebratulina*

20. Политеза *Maldane sarsi*

21. Офиура *Sarsi*

22. Ракушка *Macoma calcarea*

23. Ракушка *Joldia*

24. Ракушка *Leda*

25. Ракушка *Nucula*

26. Ракушка *Joldiella*

27. Желтоперая камбала

28. Треска, минтай

29. Палтус

30. Политеза *Onuphis*

31. Камчатский краб

32. Офиура *Gorgonocephalus*

33. Усаоный рачок *Balanus wermanni*

34. Губки, гидроида, мшанки

35. Гидрокораллы *Stylasteridae*

36. Асцидия *Baltenia ovifera*

37. Морская лилия *Heliopecten*

38. Морская звезда *Ctenodiscus*

39. Неправильный морской ёж *Brisaster*

40. Симбиоз полихеты *Polanilla symbiotica*

41. с губкой и мелкими гидроидами и офиурой

42. Губка *Chondrocladia gigantea*

43. Краб *Chionoecetes*

44. Горгония *Radiceps*

45. Голопурия *Trachostoma*

46. Голопурия *Psychropotes*

47. Полихета *Lamelisabella*

48. Фрагментифера *Bathysiphon*

49. Рак *Munidopsis*

50. Лампаниктус

51. Циклотоне

52. Манкрупус

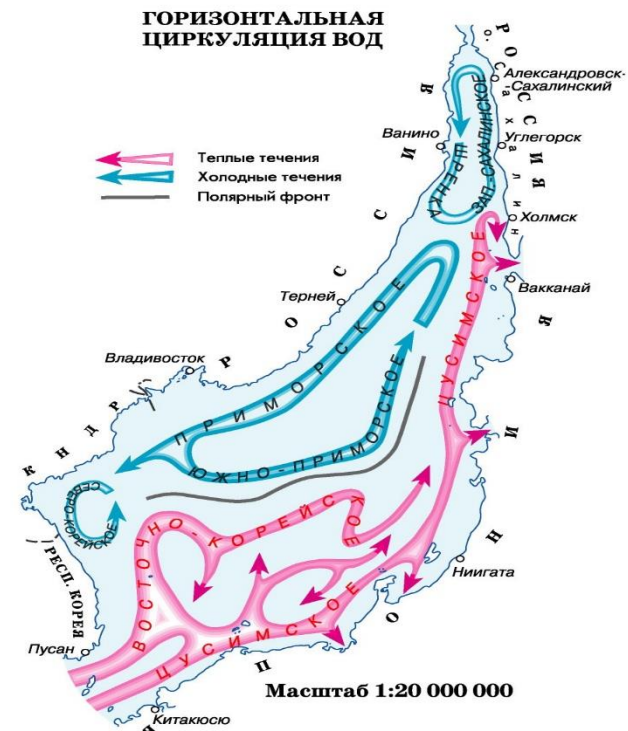
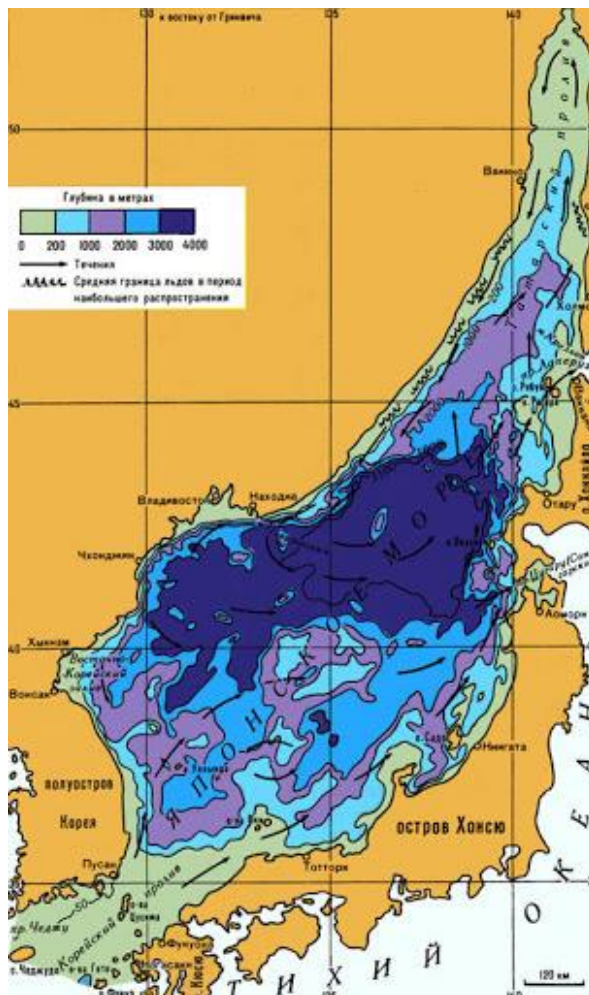
53. Тихоокеанская сельдь

54. Лососёвые

Японское море

- Тепло и холод, бедность и богатство
- К слову об изоляции

Площадь 1 062 000 км²
Объём 1 630 000 км³
Наибольшая глубина 3742 м
Средняя глубина 1753 м



Обитатели Японского моря по Л.А.Зенкевич 1956

КИТЫ. ЛАСТОНОГИЕ. ПРОМЫСЛОВЫЕ РЫБЫ И МОРСКИЕ ВИДЫ

Распространение китов и ластоногих

- Серый кит
- Пути миграции серого кита на поля нагула
- Обыкновенный (пятнистый) тюлень
- Северный морской лев, сивуч
- Северный морской котик

Примечание. Распространены такие киты как финвал, сейвал, малый полосатик, южный гладкий кит, синий кит, афалины и др.

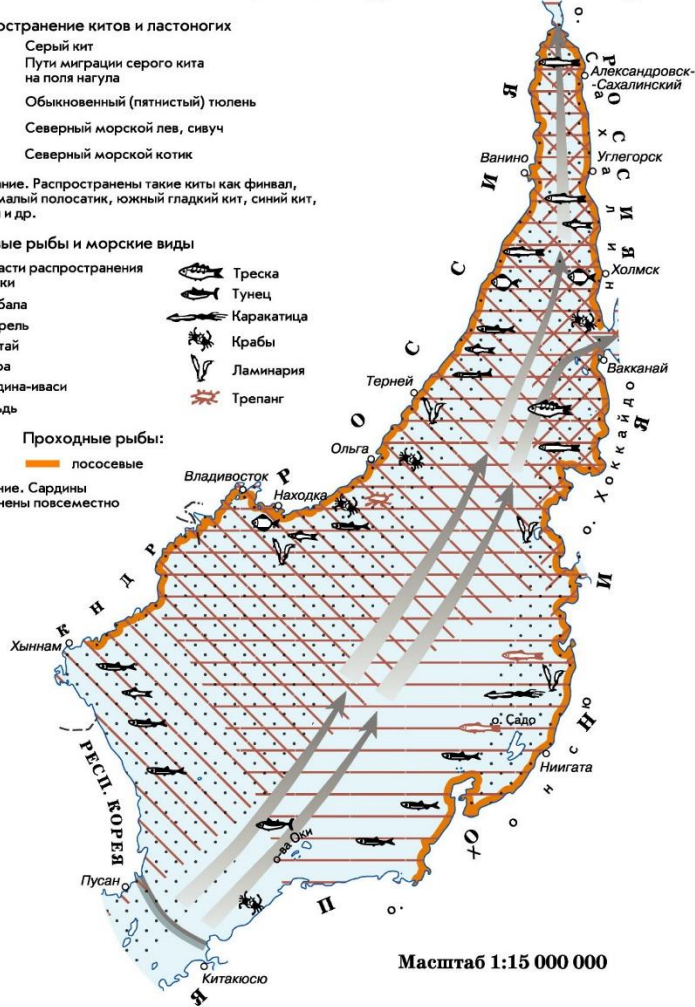
Промысловые рыбы и морские виды

- Области распространения трески
- Камбала
- Тунец
- Каракатица
- Макрель
- Минтай
- Сайра
- Сардина-иваси
- Сельдь
- Треска
- Крабы
- Ламинария
- Трепанг

Проходные рыбы:

- лососевые

Примечание. Сардины распространены повсеместно



Масштаб 1:15 000 000

